

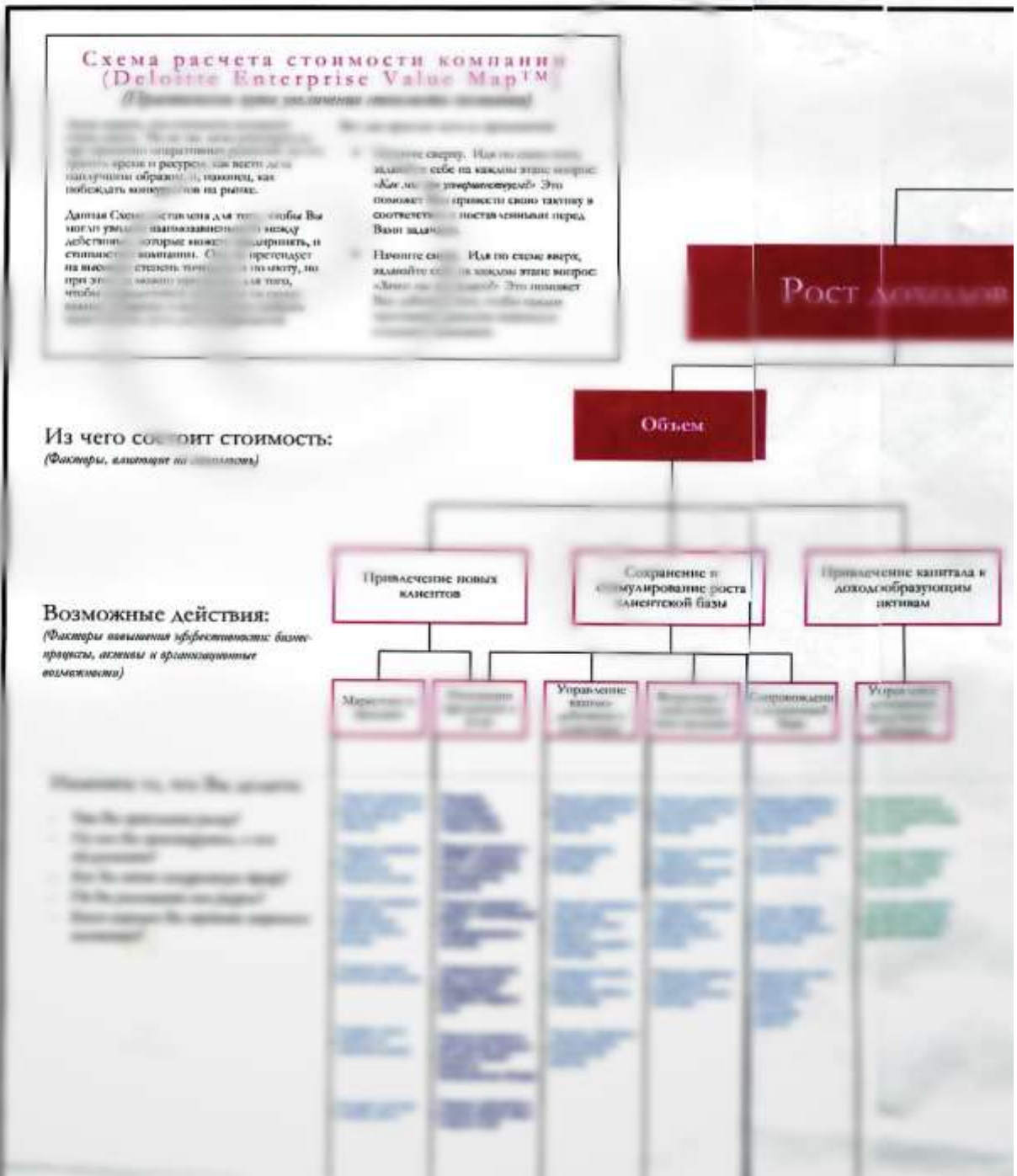
Стоимость компании (модель Delloite Enterprise Value Map)

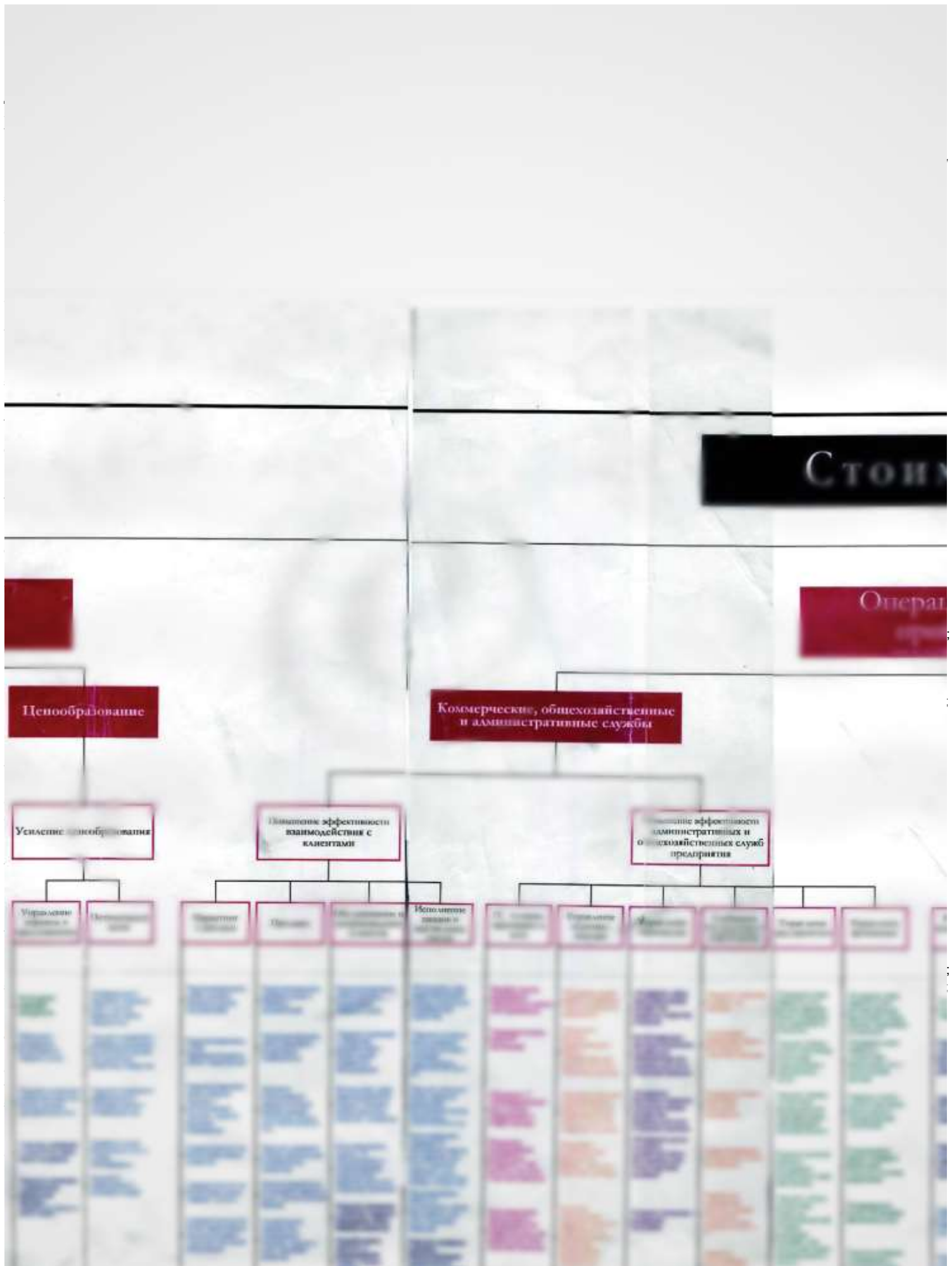
Документ применяется для составления карт стоимости компаний, для разработки KPI должностей и бизнес-процессов, для разделения ответственности руководителей, для проверки моделей бизнес-процессов и др.

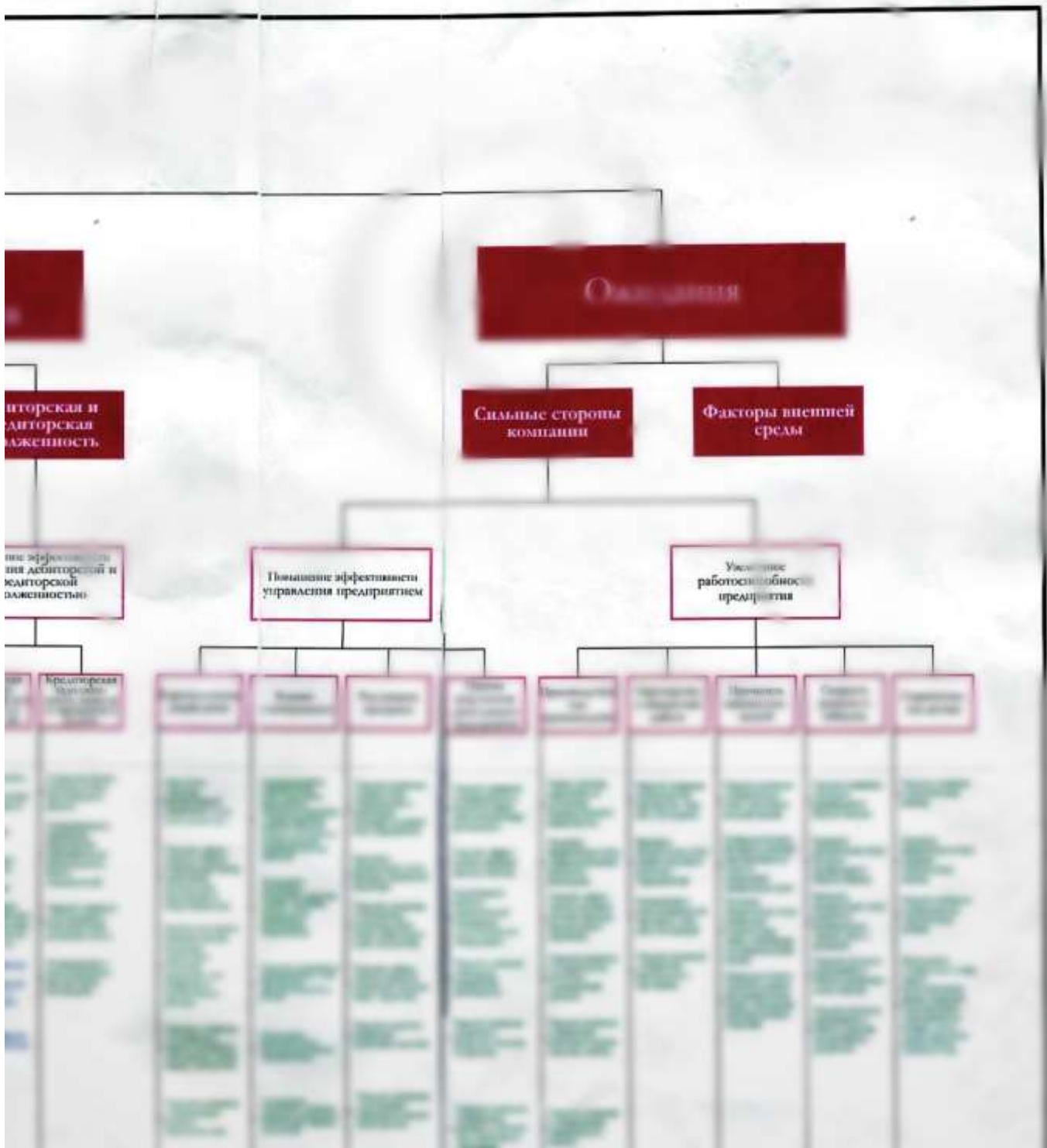
Задействованные бизнес-процессы (подробнее – см.каталог по [ссылке](#)):

1	Стратегическое управление
1.1	Соглашение собственников
1.2	Анализ ресурсов и возможностей компании (позиции, угрозы, обязательства, финансы, компетенции, активы)
1.3	Разработка функциональных стратегий (планы развития функций)
1.4	Управление реализацией стратегии (мониторинг, коррекция стратегии)
1.6	Приобретение новых активов
1.8	Управление юридической структурой (защита активов , опт-я налогообложения)
1.9	Управление капвложениями и фондами
11	Управление финансами
11.1	Бюджетирование, планирование и контролинг
12	Управление персоналом
12.1	Управление HR-стратегией
13	Организационное развитие
13.1	Управление бизнес-процессами
13.3	Внутренний и внешний бенчмаркинг бизнес-процессов
13.4	Управление организационной структурой
13.8	Управление знаниями
13.9	Управление инновациями и улучшениями
14	Управление ИТ
14.1	Приобретение и Внедрение ИТ

Теги: цели, КПЭ, KPI, процессная модель, бизнес-модель, стоимость компании, зоны ответственности.







The image shows a document with multiple columns of text, which has been heavily blurred for security and confidentiality. The text is illegible, but the layout appears to be a list or a series of instructions organized into vertical columns. The colors of the text vary, including shades of blue, green, orange, and pink, which might indicate different categories or sections. The overall appearance is that of a multi-column list or a detailed set of guidelines.

